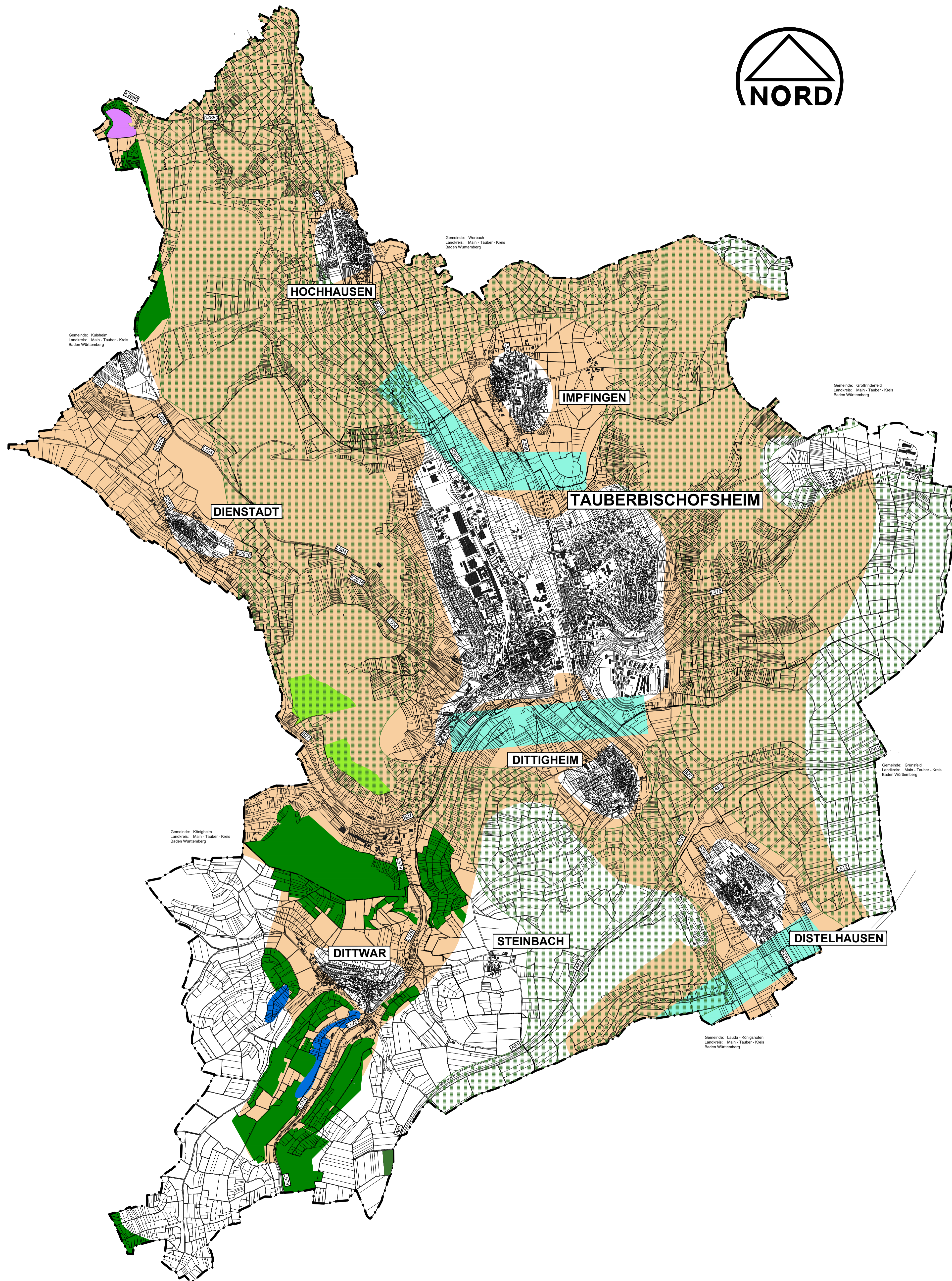




### ZEICHENERKLÄRUNG

- Gemeindegrenze
- Gemarkungsgrenze
- Nutzung**
- Vorbehaltsgebiet Rohstoffabbau (Ausschlusskriterium)
- Vorbehaltsgebiet Erholung
- Grünzug
- Grünzäsur (Ausschlusskriterium)
- Schutzwald (Ausschlusskriterium)
- Vorranggebiet für Naturschutz und Landschaftspflege
- Vorranggebiet für Forstwirtschaft (Ausschlusskriterium)



#### PLANGRUNDLAGE

- Verwaltungsgemeinschaft Tauberbischofsheim, Großrinderfeld, Königheim und Werbach  
6. Flächennutzungsplanänderung zur Steuerung der Windkraftnutzung

**tbb** **STADT TAUBERBISCHOFSCHEIM**

**RAHMEN- UND KRITERIENPLANUNG  
FÜR FREIFLÄCHEN - PHOTOVOLTAIK-  
ANLAGEN AUF DEM GEMEINDEGEBIET  
TAUBERBISCHOFSCHEIM**

**MAIN - TAUBER - KREIS**

#### GRUNDLAGENKARTE 3 Vorbehalts- und Vorranggebiete Regionalplanung

	Datum	Name	Projekt-Nr.	Fertigung
Bearbeiter	Nov. 2019	Go	160.101	
Gezeichnet	Nov. 2019	LI	Zeichnungs-Nr.	Maßstab
Datum	02.07.2020	Go	160101.102	1 : 20.000

**ibu**

**ibu - Ingenieurgesellschaft für Bauwesen und Umwelttechnik mbH**

97941 Tauberbischofsheim Untere Torstraße 21 Tel. 09341/8909-0, Fax 8909-70 eMail: info@ibu-gmbh.com  
76199 Karlsruhe Fischerstraße 3 Tel. 0721/35257-0, Fax 35257-20 eMail: kontakt@ibu-ka.de

0 2 km